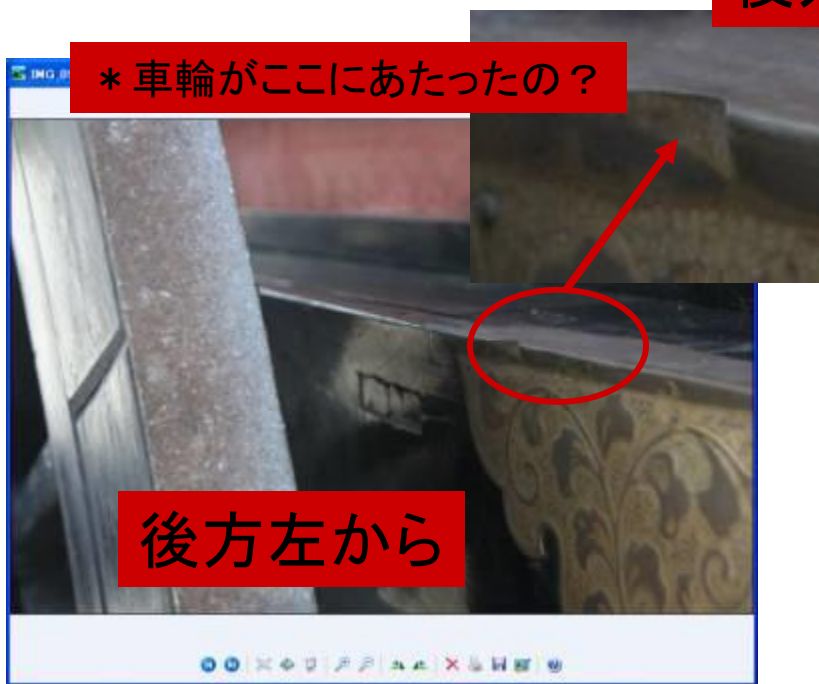


定期的に？うねりながら動いている 軸がやばいのでは

後方からの写真

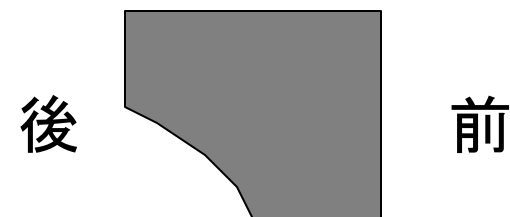


軸交換作業は8月26日までに実施



後方からの写真

中央部分を断面で見ると下記





車体後方からの軸と摩耗状態

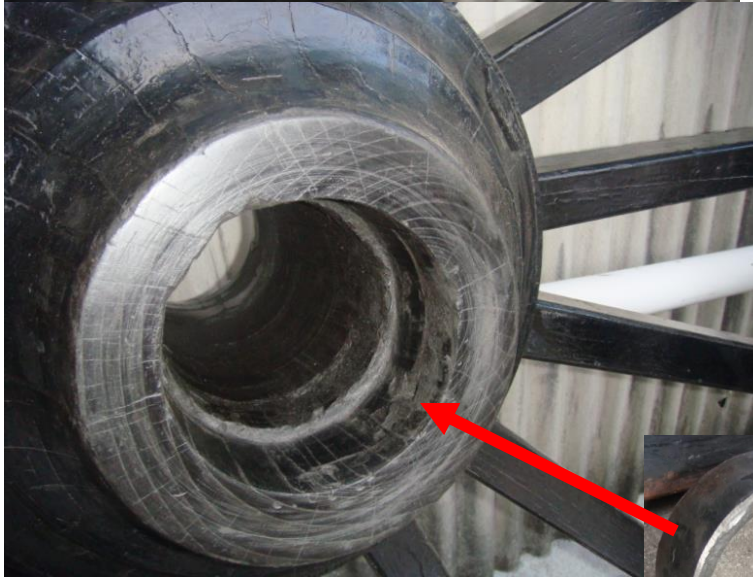
交換された軸



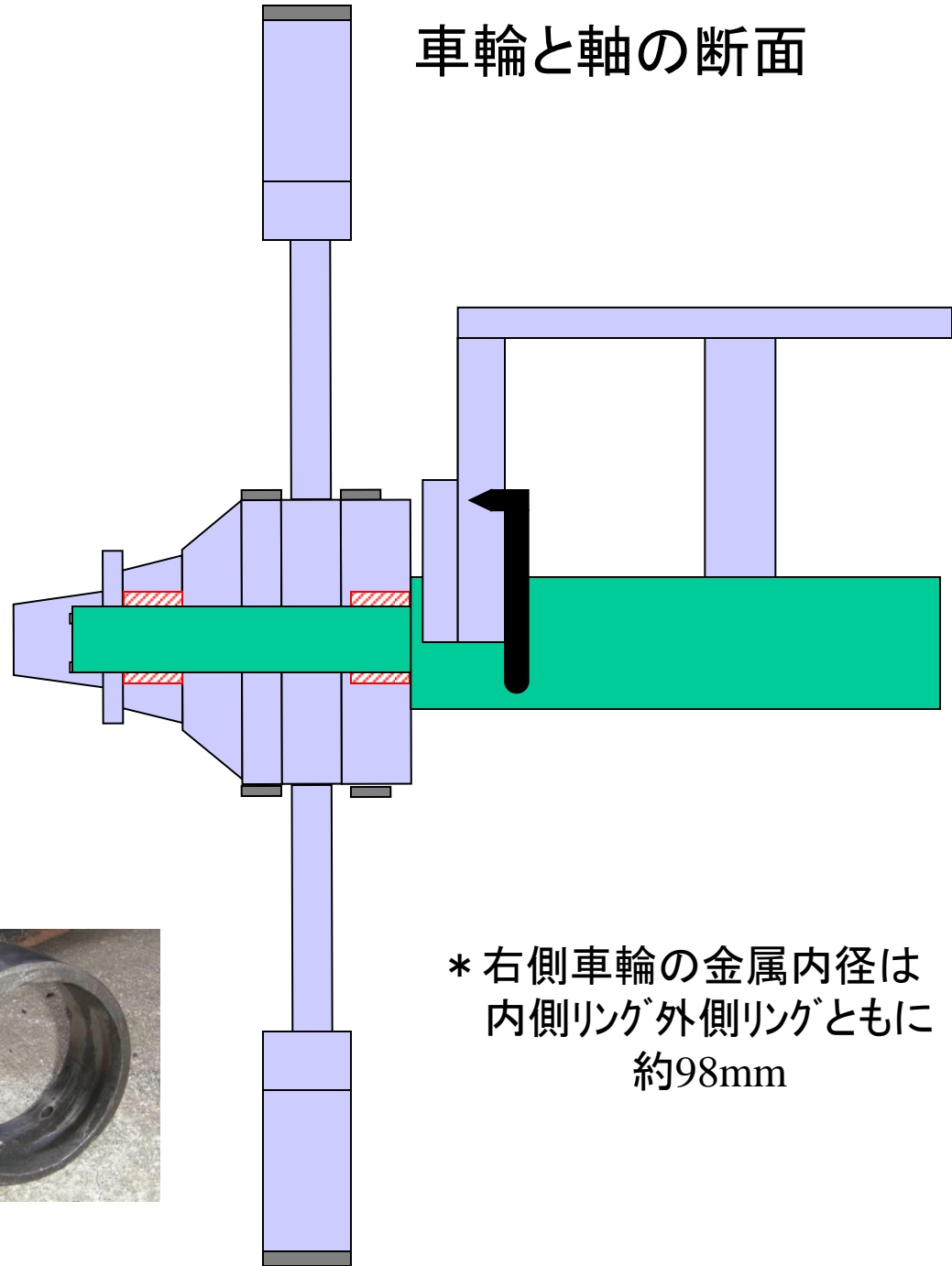
車体前方からの軸と左側摩耗状態



後方からの軸と摩耗状態



車輪と軸の断面



* 右側車輪の金属内径は
内側リング外側リングともに
約98mm

軸の異常な摩耗について



削れ①の原因はリング固定ビスのハズレ



①

②



すでにビスはなく堅くなったグリスが詰まっていた。

削れ②の原因は固定ねじハズレによるリングの暴れ

